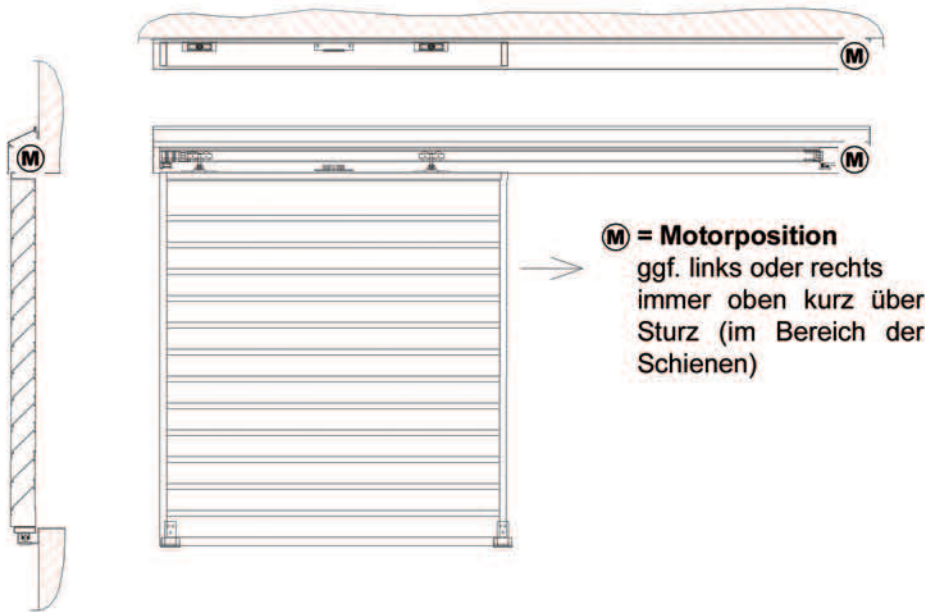


Anschluss Schiebeladen Elektronik

Leitungsverlegung

Position Motor

Der Motor kann **links- oder rechts-oben** am Ende des Beschlages sitzen. Die genaue Position ist ggf. bei Leitungsverlegung anzufragen. Der Motor muss in jedemfall **vor Regen geschützt montiert** werden. Dies ist bei Verwendung unserer Montageprofile der Fall.



Einbau

Unterputzdoseneinbau

Die Schalter-Trafo einheit kann als komplette Einheit in einer Unterputzdose eingebaut werden. Der Trafo liegt dabei in der Unterputzdose. Für einen wesentlich komfortableren Einbau sorgt die Verwendung von tiefen Umklemmdosen (50 mm Tiefe).

Es empfiehlt sich jedoch die Steuerung im Schaltschrank einzubauen und mit einem externen Taster zu betätigen.

Rahmen

Der Kunststoffrahmen ist passend zum Jung Schalterprogramm (z.B. CD500). Entsprechende Abdeckrahmen zum Wandanschluss sind lieferbar.

Abmessungen

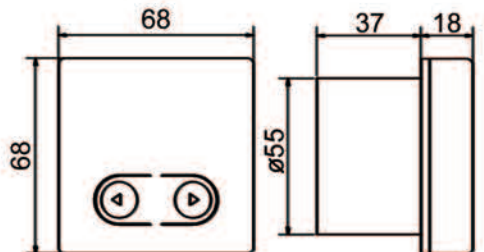
Trafo-Durchmesser: ca. 55mm
 Trafo-Tiefe: ca. 37mm
 Steuerung, Taster 68 x 68 x 18mm

Steuerung und externer Taster

Die Steuerung muss im Haus montiert werden. Es empfiehlt sich die Steuerung zentral im Schaltschrank zu platzieren und über externe Taster in den Zimmern anzufahren.

Es sollte sich um einen Taster, nicht um einen Schalter handeln. Die Richtungen sollten gegeneinander verriegelt sein. Eine Beschriftung mit Auf, Zu oder „Pfeil links/rechts“ empfiehlt sich. Diese Eigenschaften sind nicht unbedingt erforderlich, verbessern jedoch den Bedienkomfort entscheidend.

Die Steuerung (bzw. der Trafo) wird mit 230V~ Netzstrom versorgt. Für den Motor werden 24V= von der Steuerung geliefert.

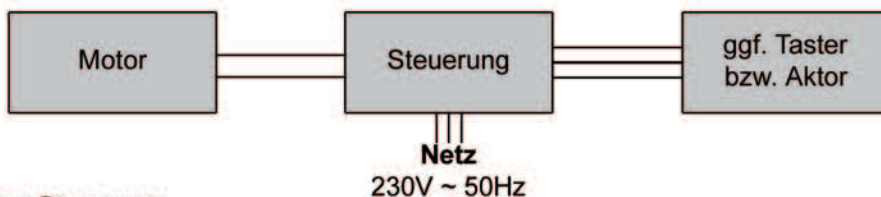


zu verwendende Kabel

Zuleitung für Steuerung
 Steuerung -> Motor

230V~ 50Hz Netzstrom
 bis 10m: 2 x 1 mm²
 bis 20m: 2 x 1,5 mm²
 Kabeltyp: H05, ... H07, ... NYM o.ä.
 in jedem Fall ausreichend für 24V=, 2A
 3 x 0,5mm²
 abgeschirmtes Kabel, max. 20m

Taster -> Steuerung

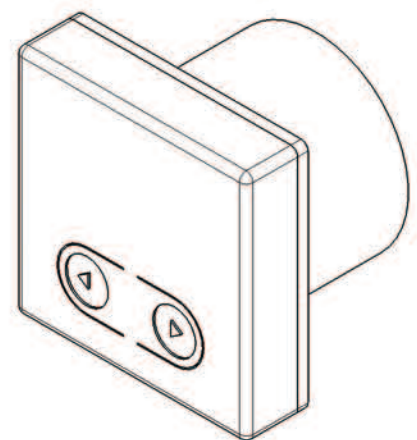


Bus-Steuerung

Die Steuerung kann problemlos in Verbindung mit einem Haus-Steuerbus verwendet werden. Hierzu wird ein potentialfreier Aktor an den Klemmen 6, 5 und 3 angeschlossen. Konkrete Realisierung muss im Einzelfall geklärt werden.

Gruppenverschaltung

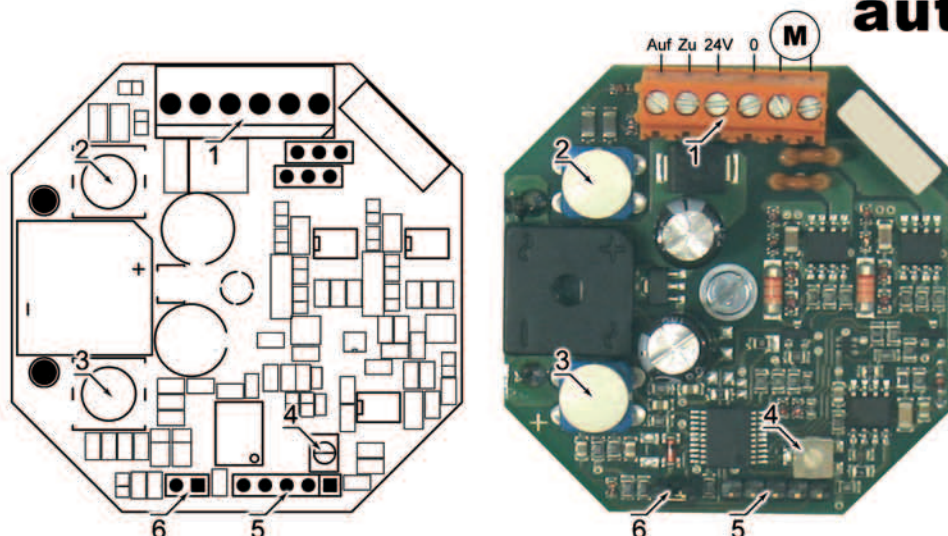
Es ist prinzipiell möglich über ein Zusammenlegen der potentialfreien Schaltklemmen 6, 5 und 3 eine Gruppensteuerung bzw. Gesamtsteuerung zu realisieren.



Weitere Informationen

SLIDETEC GmbH
 Nordpark 2
 D-86666 Burgheim
 Telefon: 08432 / 94841-0
 Telefax: 08432 / 94841-1
 www.slidetec.de

Anschluss Schiebeladen Elektronik autom. Lernen



Legende

- 1 Klemmleiste
- 2 Auf-Taste
- 3 Zu-Taste
- 4 Potentiometer
- 5 Jumperleiste
- 6 Jumper (Totmann / Taster)

Zeichnungen nicht maßstäblich
Technische Änderungen vorbehalten

Allgemeines

Elektroanschlüsse und Arbeiten an der Elektronik sollten nur durch einen Fachmann erfolgen. Bei Fragen kontaktieren Sie umgehend den Hersteller.

Langsamlauf

Die Schiebladensteuerung erlernt den zurückgelegten Weg des Schiebeladens um kurz vor den Endstellungen die Geschwindigkeit des Ladens zu verlangsamen. Beachten Sie hierzu die unten aufgeführten Inbetriebnahme-Schritte.

Anschlussplan

230V Stromversorgung

Unter der Elektronik finden Sie einen Ringtrafo. An dessen Boden ist ein blaues und ein braunes Kabel angebracht. Dieses Kabel ist an eine 230V Wechselspannung anzuschließen. Die Polarität ist zu vernachlässigen.

Klemmleiste

Die orangefarbene Klemmleiste der Steuerung ist durchnummeriert von eins bis sechs. Schließen Sie an Position eins und zwei den entsprechenden 24 Volt-Motor an. Die Polarität entscheidet über die Laufrichtung des Motors. Position drei bietet einen Nullleiter sowie Position 4 eine 24 Volt Spannung für Zusatzgeräte.

Über Position drei, fünf und sechs ist die Möglichkeit gegeben, einen potentialfreien Kontakt anzuschließen.

Inbetriebnahme

1. Anschlüsse wie oben beschrieben durchführen.

2. Jumper Totmann (6) abziehen und wieder aufstecken

Durch das ändern des Jumpers führen Sie ein Reset der Steuerung durch. Nach der Trennung der Steuerung vom Netz gehen die Parameter nicht verloren.

3. Lernfahrten durchführen

Der Laden muss bei der ersten Fahrt unbedingt frei fahren (d.h. am Anfang nicht direkt in eine Endstellung starten) und korrekt in einem Endanschlag ankommen. Fahren Sie dazu den Laden am einfachsten in die Mitte, führen Sie ein Reset durch (siehe Punkt 2) und starten Sie dann die Lernfahrten.

Nach jedem Reset erlernt die Steuerung den Fahrweg sowie den Abschaltstrom selbständig. Führen Sie mindestens 5 Fahrten durch.

Es sind keine weiteren Einstellungsschritte notwendig.

Führen Sie keine Veränderungen an der Steuerung durch bzw. schließen Sie keine unbekanntenen Geräte an, ohne die Rücksprache mit dem Hersteller!

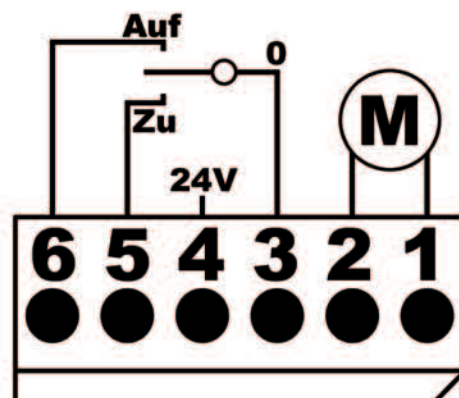
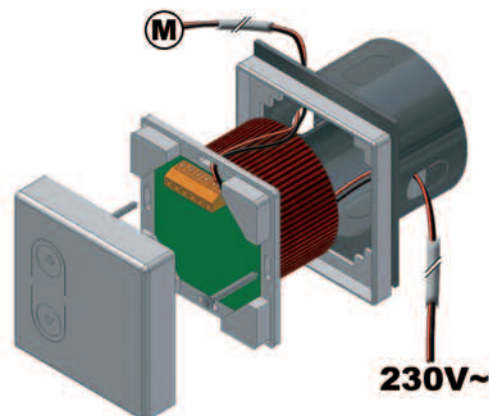
Querschnitt

Motorzuleitung

bis 10m: 2 x 1 mm²

bis 20m: 2 x 1,5 mm²

Kabeltyp: H05, ... H07, ... NYM o.ä.
siehe Folgeseite



Weitere Informationen

SLIDETEC GmbH
Nordpark 2
D-86666 Burgheim
Telefon: 08432 / 94841-0
Telefax: 08432 / 94841-1
www.slidetec.de